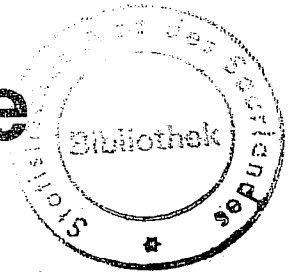


Statistische Berichte

des Statistischen Amtes des Saarlandes



Saarbrücken 1, Hardenbergstraße 3,

Fernsprecher 6 4911

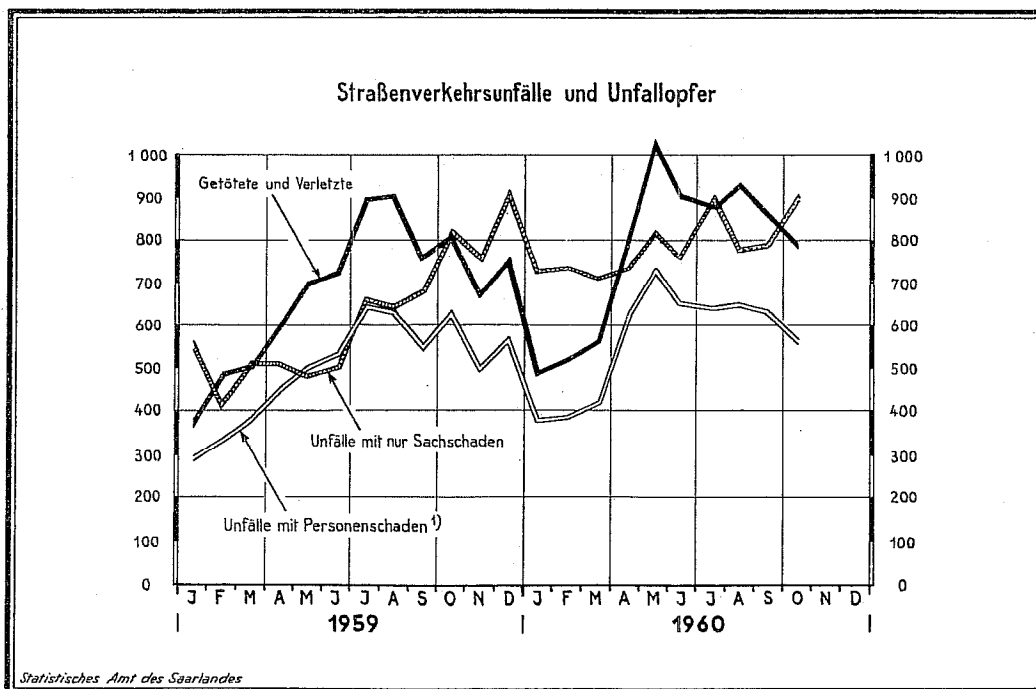
*) H 11 - m - 10/60

Ausgegeben am 9. Dezember 1960

Strassenverkehrsunfälle im Oktober 1960

Im Monat Oktober 1960 wurden im Saarland insgesamt 1 461 Verkehrsunfälle gezählt. Das waren 43 oder 3 vH mehr als im Vormonat. Bei den 560 Unfällen mit Personenschaden wurden im Berichtsmonat 18 Personen getötet, 254 Personen schwer und 515 Personen leicht verletzt. Von den 901 Unfällen mit nur Sachschaden waren 422 Bagatellunfälle (im Einzelfall unter 200 DM) und 479 Unfälle mit einem höheren Sachschaden. Gegenüber dem Vorjahresmonat blieb die Zahl der Gesamtunfälle wohl gleich, jedoch wurden 7 Personen weniger getötet und 3 vH weniger schwer- oder leichtverletzt.

In den ersten zehn Monaten des Jahres 1960 ereigneten sich im Saarland 13 546 Strassenverkehrs-unfälle. Das entspricht einer Zunahme der Unfälle gegenüber derselben Zeit des Vorjahres um 2 721 oder 25 vH. Die Zahl der Getöteten erhöhte sich von 189 auf 239 um rund 26 vH und die der verletzten Personen um 930 oder 14 vH. Die reinen Sachschadensunfälle stiegen sogar um fast 40 vH an.



Statistische Berichte mit *(Stern) vor der Nummerung enthalten Angaben, die alle Statistischen Landesämter für ihren Bereich unter gleicher Kennziffer veröffentlichen (Mindestveröffentlichungsprogramm der Statistischen Landesämter)

Nachdruck, auch auszugsweise, nur mit Quellenangabe gestattet.

UNFÄLLE UND VERUNGLÜCKTE

1959 und 1960

M o n a t	Unfälle insgesamt		darunter Unfälle mit nur Sachschaden		Verunglückte Personen			
	1959	1960	1959	1960	Getötete		Verletzte	
					1959	1960	1959	1960
Januar	863	1 115	565	731	11	17	370	479
Februar	760	1 132	426	741	16	21	475	506
März	902	1 135	515	712	13	28	496	541
April	975	1 356	516	738	19	30	582	775
Mai	990	1 547	485	815	14	25	688	1 005
Juni	1 043	1 400	505	754	29	22	697	874
Juli	1 314	1 552	666	909	18	24	882	858
August	1 279	1 430	648	782	25	29	885	904
September	1 238	1 418	685	789	19	25	747	833
Oktober	1 461	1 461	825	901	25	18	792	769
November	1 274		769		14		666	
Dezember	1 490		918		24		737	
Januar bis Oktober	10 825	13 546	5 836	7 872	189	239	6 614	7 544

DIE ENTWICKLUNG DER STRASSENVERKEHRSUNFÄLLE AB 1950

J a h r	Strassenverkehrsunfälle		Beteiligte Verkehrsteilnehmer					Unfallopfer			
	Saarland insgesamt	darunter Stadt Saarbrücken	insgesamt	darunter			insgesamt	davon			
				Krafträder, Kraftroller	Personen-kraftwagen	Last-kraftwagen		Fussgänger	Getötete 1)	Schwer-verletzte	Leicht-verletzte
1950	3 208	1 002	6 292	506	1 924	1 831	662	1 959	72	340	1 547
1951	4 272	1 242	8 215	729	2 573	2 258	913	2 692	88	464	2 140
1952	5 249	1 530	9 947	1 139	3 319	2 623	977	3 146	96	530	2 520
1953	6 898	1 782	12 488	2 267	4 041	2 844	1 223	4 796	150	693	3 953
1954	8 292	2 110	15 338	2 940	5 373	3 213	1 424	5 582	153	809	4 620
1955	9 381	2 367	17 693	3 523	6 049	3 603	1 555	6 428	140	957	5 331
1956	10 444	2 646	19 500	3 876	6 983	3 803	1 621	7 012	207	1 057	5 748
1957	10 641	2 558	20 049	3 869	7 779	3 851	1 720	7 276	225	2 060	4 991
1958	11 480	2 758	21 792	3 561	9 483	4 034	1 717	7 260	224	2 121	4 915
1959	13 589	3 396	21 757	3 723	12 418	4 641	1 709	8 244	227	2 207	5 810
1960											

1) Ab August 1955 einschliesslich der innerhalb 30 Tagen an den Unfallfolgen Gestorbenen.

DIE ENTWICKLUNG DES KRAFTFAHRZEUGBESTANDES IM SAARLAND

J A H R (Stichtag)	Art der Kraftfahrzeuge							Kraftfahrzeuge zusammen	Kraftfahrzeug-anhänger
	Krafträder, Kraftroller	Pkw einschl. Kranken-kraftwagen	Kombinations-kraftwagen 1)	Last-kraftwagen	Kraftomnibusse einschliesslich Obusse	Zugmaschinen	Sonder-kraftfahrzeuge		
1.9.1939 2)	15 235	12 742	.	6 279	279	927	254	35 816	1 934
1.7.1950	9 643	10 444	.	9 331	476	864	349	31 107	1 769
1.1.1951	10 069	11 542	.	9 895	489	900	382	33 277	1 880
1.7.1951	10 868	12 680	.	10 399	521	906	395	35 769	1 948
1.1.1952	11 851	14 350	.	10 955	544	911	412	39 023	2 018
1.7.1952	13 625	15 877	.	11 352	578	952	444	42 828	2 169
1.1.1953	15 279	17 607	.	11 945	601	958	465	46 855	2 263
1.7.1953	19 420	19 895	.	12 530	643	994	491	53 973	2 366
1.1.1954	22 448	22 387	.	13 368	693	1 037	528	60 461	2 479
1.7.1954	26 498	24 874	.	14 146	739	1 136	575	67 968	2 638
1.1.1955	28 832	26 969	.	14 707	785	1 265	615	73 173	2 768
1.7.1955	33 049	29 751	.	15 305	853	1 403	638	80 999	2 913
1.1.1956	35 691	32 567	.	15 975	898	1 609	686	87 426	3 088
1.7.1956	39 158	35 638	.	16 571	917	1 818	718	94 820	3 271
1.1.1957	41 299	38 491	.	17 101	951	2 226	739	100 807	3 420
1.7.1957 3)	43 603	41 878	1 314	16 667	970	2 869	724	108 025	3 586
1.1.1958	45 357	45 174	1 824	16 961	1 064	3 272	696	114 348	3 736
1.7.1958	46 331	49 436	2 175	17 158	1 014	3 720	672	120 506	4 106
1.1.1959	47 062	52 436	2 482	17 199	1 083	4 012	712	124 986	3 874
1.7.1959	40 017	51 502	2 279	14 656	1 006	4 054	704	114 218	2 985
1.1.1960	42 308	62 548	3 063	16 319	793	4 689	740	130 460	3 377
1.7.1960	44 490	73 426	4 007	17 037	808	5 330	755	145 853	3 868
1.1.1961									
1.7.1961									
1.1.1962									
1.7.1962									

1) Soweit nicht besonders ausgewiesen, unter Personen- bzw. Lastkraftwagen erfasst. - 2) Nach dem heutigen Gebietsstand. - 3) Ab 1.7.1957 nach Angabe des Kraftfahrt - Bundesamtes. ohne Kfz. der DB. und BP

UNFALLFOLGEN

a) Schadensart

Monat	Unfälle insgesamt	Unfälle mit			
		nur Sachschaden	Personen- und Sachschaden		
			davon Unfälle mit		
			Getöteten	Schwer- verletzten	Leicht-
Oktober 1960	1 461	901			
September 1960	1 418	789	25	234	370
Oktober 1959	1 461	825	24	181	431

b) Getötete und verletzte Personen im Monat

Art der Verkehrsbeteiligung	Verunglückte Personen insgesamt	davon									
		Getötete				Verletzte					
		insgesamt	davon			insgesamt	stationär behandelt		nicht stationär behandelt		
			unter 15 Jahren	15 Jahre und darüber	insgesamt		davon		insgesamt	unter 15 Jahren	15 Jahre und darüber
							stationär behandelt	nicht stationär behandelt			
stationär behandelt	nicht stationär behandelt										
Krafträder, Kraftroller	249	9	-	9	68	-	68	172	2	170	
Personenwagen	235	4	-	4	68	3	65	163	4	159	
Kraftomnibusse, Obusse	4	-	-	-	1	-	1	3	-	3	
Liefer- und Lastkraftwagen (einschliesslich Sattelschlepper und Zugmaschinen)	21	-	-	-	4	-	4	17	-	17	
Sonstige Kraftfahrzeuge	3	-	-	-	1	-	1	2	-	2	
Mopeds und sonstige Fahrräder mit Hilfsmotor	98	1	-	1	25	-	25	72	1	71	
Fahrräder (ohne Hilfsmotor)	45	-	-	-	15	2	13	30	9	21	
Sonstige Fahrzeuge	2	-	-	-	1	-	1	1	-	1	
Fussgänger	130	4	2	2	71	24	47	55	17	38	
Andere Personen	-	-	-	-	-	-	-	-	-	-	
Oktober 1960	787	18	2	16	254	29	225	515	33	482	
September 1960	858	25	5	20	289	43	246	544	53	491	
Oktober 1959	817	25	1	24	210	23	187	582	48	534	

UNFALLBETEILIGTE

Verkehrsteilnehmer	In Fällen beteiligt						
	an sämtlichen Unfällen				darunter		
					an Unfällen mit nur Sachschaden		
	Oktober 1960			Sept. 1960	Oktober 1960		
	innerhalb geschlossener Ortstage	ausserhalb	insgesamt	insgesamt	innerhalb geschlossener Ortstage	ausserhalb	insgesamt
Kraftfahrzeuge insgesamt	1 976	364	2 340	2 188	1 436	191	1 627
davon:							
Krafträder, Kraftroller	252	59	311	348	78	8	86
Personenkraftwagen	1 304	225	1 529	1 436	1 021	129	1 150
Kraftomnibusse, Obusse	42	12	54	42	36	10	46
Liefer- und Lastkraftwagen (einschliesslich Sattelschlepper und Zugmaschinen)	365	66	431	362	290	43	333
Sonstige Kraftfahrzeuge	13	2	15	-	11	1	12
Mopeds und sonstige Fahrräder mit Hilfsmotor	138	21	159	210	50	3	53
Fahrräder (ohne Hilfsmotor)	50	10	60	75	7	2	9
Sonstige Fahrzeuge	29	3	32	41	22	1	23
Fussgänger	134	15	149	173	10	1	11
Sonstige Verkehrsteilnehmer	11	10	21	25	8	8	16
Zusammen	2 338	423	2 761	2 712	1 533	206	1 739

ORT UND ART DER UNFÄLLE MIT PERSONENSCHÄDEN

Unfälle mit Personenschäden; Strassenklasse; Unfallstelle; Unfallart	Innerhalb	Ausserhalb	Insgesamt
	geschlossener Ortstage		
Unfälle	426	134	560
Strassenklasse			
Bundes Autobahnen	-	1	1
Bundesstrassen	151	46	197
Landstrassen I. Ordnung	77	42	119
Landstrassen II. Ordnung	44	35	79
Anderer Strassen	154	10	164
Unfallstelle			
Strassenkreuzungen oder -einmündungen	145	14	159
Unfallart			
Zusammenstoss zwischen fahrenden Fahrzeugen	181	45	226
Auffahren eines Fahrzeuges auf andere Fahrzeuge bzw. auf einen anderen Gegenstand	73	36	109
Unfall zwischen Kraftfahrzeug und Fussgänger	111	11	122
Unfall anderer Art	61	42	103

VORLÄUFIG FESTGESTELLTE UNMITTELBARE URSACHEN UND UMSTÄNDE BEI UNFÄLLEN MIT PERSONENSCHÄDEN

Unfallursachen	Krafträder	PKW	Bus	LKW	Mopeds	Fahrräder	Sonstige Fahrzeuge	Insgesamt
a) Ursachen beim Fahrzeugführer								
Nichtbeachten der Vorfahrt	10	47	1	10	9	9	-	86
Falsches Einbiegen oder Wenden	4	17	-	3	5	4	-	33
Fehler beim Überholvorgang oder beim Vorbeifahren	30	34	1	15	15	4	-	99
Fehler beim Begegnungsverkehr	11	17	-	4	3	-	-	35
Fahren auf der falschen Fahrbahn; Fahren ausserhalb der Fahrbahn	40	76	-	12	13	2	-	143
Übermässige Geschwindigkeit unter Berücksichtigung der Umstände	35	72	-	9	13	-	-	129
Zu dichtes Auffahren	7	14	-	4	5	1	-	31
Unachtsames Zurückfahren, unachtsames Ein- und Ausfahren	-	1	-	1	-	-	-	2
Fahrer unter Alkoholeinfluss	25	37	-	4	10	3	-	79
Sonstige Ursachen beim Fahrer des Fahrzeuges	11	11	-	3	6	4	1	36
Zusammen	173	326	2	65	79	27	1	673
b) Ursachen beim Fahrzeug und seiner Ladung	3	4	-	6	2	-	3	18
c) Ursachen beim Fussgänger	Alter		insgesamt	d) Strassenverhältnisse				insgesamt
	unter 15 Jahren	15 Jahre und darüber						
Falsches Verhalten beim Überschreiten der Fahrbahn	31	49	80	Glätte und Schlüpfrigkeit der Fahrbahn				7
Auf- oder Abpringen auf bzw. von fahrende(n) Fahrzeuge(n)	1	1	2					Enge und Unübersichtlichkeit
Spiele auf der Fahrbahn	3	-	3	Andere Mängel				
Benutzen der falschen Strassenseite	2	1	3					Zusammen
Alkoholeinfluss	-	9	9	e) Witterungseinflüsse				
Anderer Ursachen beim Fussgänger	-	-	-					Sichtbehinderung
				Andere Einflüsse				
								Zusammen
				f) Andere Ursachen				
Zusammen	37	60	97					Summe a) bis f)

STRASSENVERKEHRUNFÄLLE UND UNFALLOPFER NACH VERWALTUNGSBEZIRKEN

Verwaltungsbezirk	Strassenverkehrsunfälle					Unfallopfer					
	insgesamt	davon				Getötete 2)		Schwerverletzte 3)		Leichtverletzte 4)	
		mit Personenschäden- und Sachschaden	insgesamt	von 200 DM und mehr	unter 200 DM	insgesamt	darunter unter 15 Jahren	insgesamt	darunter unter 15 Jahren	insgesamt	darunter unter 15 Jahren
Kreisfreie Stadt Saarbrücken	376	78	298	147	151	2	-	33	5	66	4
Landkreise:											
Saarbrücken - Land	317	125	192	105	87	3	-	59	10	117	7
Saarlouis	215	109	106	55	51	7	-	53	6	95	5
Merzig - Wadern	110	44	66	41	25	1	1	22	1	41	2
Ottweiler	188	93	95	60	35	2	1	39	2	94	6
St. Wendel	86	34	52	31	21	1	-	21	2	36	2
St. Ingbert	81	37	44	17	27	1	-	15	2	29	4
Homburg	88	40	48	23	25	1	-	12	1	37	3
Saarland											
Oktober 1960	1461	560	901	479	422	18	2	254	29	515	33
Oktober 1959	1461	636	825	385	440	25	1	210	23	582	48

1) Unfälle mit nur Personenschäden sowie Personenschadensunfälle in Verbindung mit Sachschäden. - 2) Einschliesslich der innerhalb 30 Tagen an Unfallfolgen Gestorbenen. - 3) Stationärer Krankenhausbehandlung zugeführte Verletzte. - 4) Sonstige Verletzte.